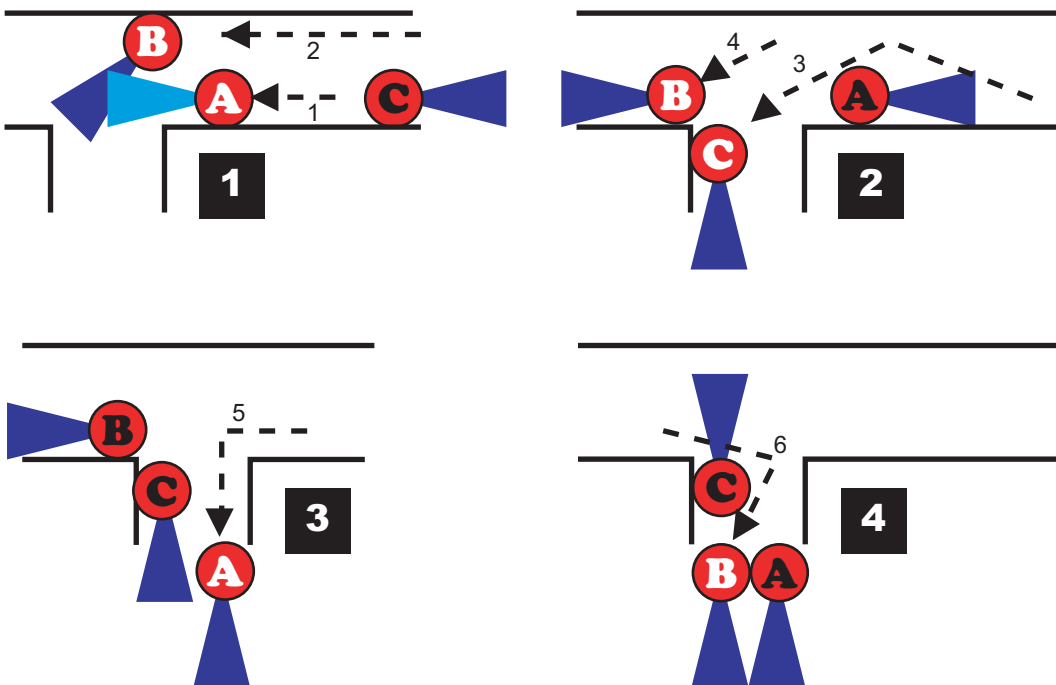


# PETIT GUIDE TACTIQUE

- 1<sup>ère</sup> règle : On pointe toujours sa réplique dans la direction ou porte le regard.
- 2<sup>ème</sup> règle : Lors des déplacements, afin d'éviter les tirs reflexes dangereux, **on pointe sa réplique plus bas que l'axe du regard.**
- 3<sup>ème</sup> règle : On progresse toujours en couvrant l'angle auquel on s'expose le plus.

Communication : On indique en général les informations l'ordre suivant :  
 Personne à qui on s'adresse  
 Action qu'on lui demande d'effectuer  
 Lieu ou il doit l'effectuer

## PROGRESSION PAR GROUPE EN MILIEU URBAIN



## IDENTIFICATION CIBLE / DIRECTION / POSITION



Porte



Fenêtre



PNJ (ex:Arbitre)



Ici



Au sol/En dessous



Hauteur/Au dessus

## DIALOGUES / DISCUSSION



Affirmatif



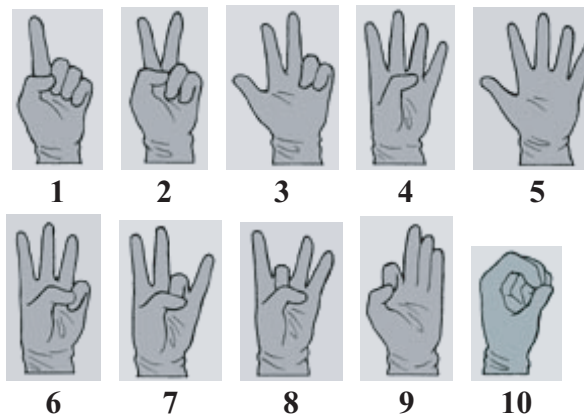
Négatif



Répète



Silence



Problème Technique

## MOUVEMENTS DE GROUPE



Stop/Attention



Se baisser/A couvert



Se dépêcher



Se déployer



Progresser (tiroir)



Reculer



En file



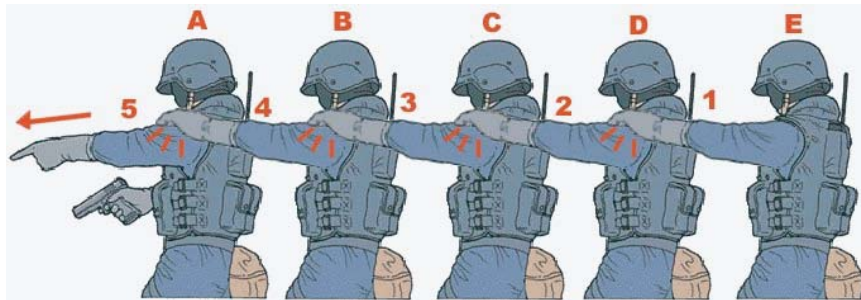
En ligne



En deux colonnes



En « V »



Avancée en tiroir

E tape sur l'épaule de D pour signaler qu'il est prêt D prévient C de la même manière Idem jusqu'à A, qui peut alors donner le signal de départ en étant sûr que tout le monde est prêt.

## IDENTIFICATIONS DES MEMBRES DU GROUPE ET DES CIBLES

De manière directe :



Moi



Toi

Selon l'équipement :



Fusil d'assaut



Pistolet



Sniper

## ACTIONS DEMANDEES



Regarder



Couverture  
(taper le casque)



Aller



Venir



Passer l'angle



Contourner  
Entourer